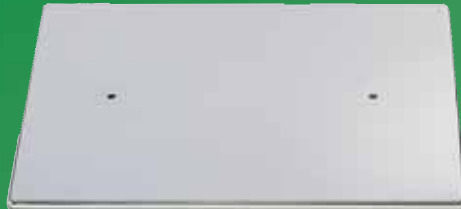


WAKI 

Fußteller-
INNOVATIONEN



... für Ihren besonderen Zweck

KOMBI-Fußteller



KOMBI-Stabilisierungsplatten
(gelaserte Stahlronden)
dazu passend

lieferbar in: **Stahl, kunststoffbeschichtet**

Auf Wunsch auch mit mehreren Bohrlöchern nach Zeichnung versehen!

Siehe Preisliste!

KOMBI-Abdeckbleche, rund, aus 2 mm starkem Material,

Nr. A 225	225 mm Ø	Aufkantung 10 mm	
Nr. A 300	300 mm Ø	Aufkantung 10 mm	
Nr. A 410	410 mm Ø	Aufkantung 12 mm	
Nr. A 510	510 mm Ø	Aufkantung 12 mm	
Nr. A 600	600 mm Ø	Aufkantung 12 mm	
Nr. A 700	700 mm Ø	Aufkantung 17 mm	(nicht in Messing lieferbar)
Nr. A 950	950 mm Ø	Aufkantung 17 mm	(nicht in Messing lieferbar)

lieferbar in

STAHL: roh, kunststoffbeschichtet in allen RAL-Farben und verchromt

EDELSTAHL: roh und seidenglanz-matt-feingeschliffen

MESSING: roh, geschliffen, poliert + Klarlack einbrennlackiert (glänzend) und geschliffen, gebürstet + Klarlack einbrennlackiert (matt)

Nr. S 225	ca. 210 mm Ø	10 mm stark	mit 4 Stelltellern 40 mm Ø
Nr. S 300	ca. 290 mm Ø	8 mm stark	mit 5 Stelltellern 40 mm Ø
Nr. S 410	ca. 385 mm Ø	10 mm stark	mit 5 Stelltellern 40 mm Ø
Nr. S 510	ca. 495 mm Ø	8 mm stark	mit 5 Stelltellern 40 mm Ø
Nr. S 600	ca. 590 mm Ø	8 mm stark	mit 5 Stelltellern 40 mm Ø
Nr. S 700	ca. 690 mm Ø	8 mm stark	mit 5 Stelltellern 40 mm Ø
Nr. S 950	ca. 940 mm Ø	8 mm stark	mit 5 Stelltellern 40 mm Ø



KOMBI-Stabilisierungsplatten
(gelaserte Stahlronden)
dazu passend,

lieferbar in: **Stahl, kunststoffbeschichtet**

Siehe Preisliste!

KOMBI-Linsenfußteller konvex aus 2 mm starkem Material,

Nr. L 420	420 mm Ø
Nr. L 625	625 mm Ø

lieferbar in

STAHL: roh, kunststoffbeschichtet in allen RAL-Farben und verchromt

EDELSTAHL: roh und seidenglanz-matt-feingeschliffen

MESSING: roh, geschliffen, poliert + Klarlack einbrennlackiert (glänzend) und geschliffen, gebürstet + Klarlack einbrennlackiert (matt)



KOMBI-Stabilisierungsplatten
(gelaserte Stahlronden)
dazu passend,
mit 1 Stabilisierungs-Rohrstutzen,
der die Fußtellerwölbung ausgleicht.

lieferbar in: **Stahl, kunststoffbeschichtet**

KOMBI-Trompetenfußteller aus 2 mm starkem Material

Nr. T 310	310 mm Ø	für Rohrdurchmesser 50/2 mm Ø
Nr. T 390	390 mm Ø	für Rohrdurchmesser 60/2 mm Ø
Nr. T 500	500 mm Ø	für Rohrdurchmesser 60/2 mm Ø
Nr. T 580	580 mm Ø	für Rohrdurchmesser 80/2 mm Ø

lieferbar in

STAHL: roh, kunststoffbeschichtet in allen RAL-Farben und verchromt

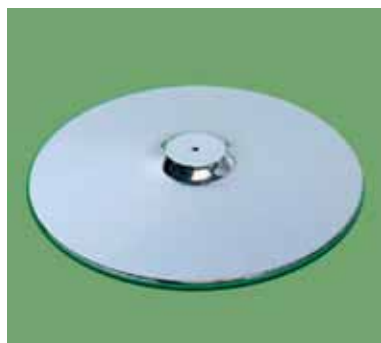
EDELSTAHL: roh und seidenglanz-matt-feingeschliffen

MESSING: roh, geschliffen, poliert + Klarlack einbrennlackiert (glänzend) und geschliffen, gebürstet + Klarlack einbrennlackiert (matt)

Siehe Preisliste!

Nr. ST 310	ca. 285 mm Ø	8 mm stark, mit 5 Stelltellern 40 mm Ø
Nr. ST 390	ca. 360 mm Ø	8 mm stark, mit 5 Stelltellern 40 mm Ø
Nr. ST 500	ca. 460 mm Ø	8 mm stark, mit 5 Stelltellern 40 mm Ø
Nr. ST 580	ca. 495 mm Ø	8 mm stark, mit 5 Stelltellern 40 mm Ø

Siehe Preisliste!



KOMBI-Trompetenfußteller

mit Plateau 120 mm Ø, aus 2 mm starkem Blech

Nr. T 425 P 425 mm Ø für Rohrdurchmesser 40 - 100 mm Ø

Nr. T 550 P 550 mm Ø für Rohrdurchmesser 50 - 100 mm Ø

Nr. T 680 P 680 mm Ø für Rohrdurchmesser 80 - 100 mm Ø

lieferbar in

STAHL: roh, kunststoffbeschichtet in allen RAL-Farben und verchromt

EDELSTAHL: roh und seidenglanz-matt-feingeschliffen

MESSING: roh, geschliffen, poliert + Klarlack einbrennlackiert (glänzend) und geschliffen, gebürstet + Klarlack einbrennlackiert (matt)

Siehe Preisliste!

KOMBI-Stabilisierungsplatten

(gelaserte Stahlronden)

dazu passend,

mit 1 Stabilisierungs-Rohrstutzen, der die Fußtellerwölbung ausgleicht.

Nr. ST 425 P ca. 385 mm Ø 10 mm stark

Nr. ST 550 P ca. 495 mm Ø 8 mm stark

Nr. ST 680 P ca. 590 mm Ø 8 mm stark

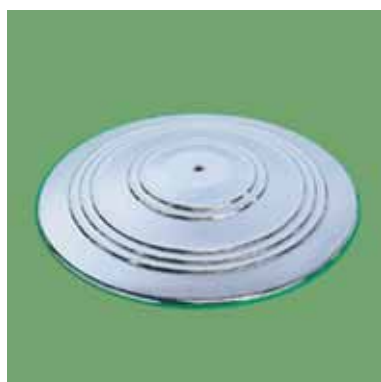
mit 5 Stelltellern 40 mm Ø

mit 5 Stelltellern 40 mm Ø

mit 5 Stelltellern 40 mm Ø

lieferbar in: **Stahl, kunststoffbeschichtet**

Siehe Preisliste!



KOMBI-Rillenfußteller

mit 5 Rillen, aus 2 mm starkem Blech

Nr. R 580 580 mm Ø für Rohrdurchmesser 80 - 100 mm Ø

lieferbar in

STAHL: roh, kunststoffbeschichtet in allen RAL-Farben und verchromt

EDELSTAHL: roh und seidenglanz-matt, geschliffen und gebürstet

MESSING: roh, geschliffen, poliert + Klarlack einbrennlackiert (glänzend) und geschliffen, gebürstet + Klarlack einbrennlackiert (matt)

Siehe Preisliste!

KOMBI-Stabilisierungsplatten

(gelaserte Stahlronden)

dazu passend,

mit 1 Stabilisierungs-Rohrstutzen, der die Fußtellerwölbung ausgleicht.

Nr. SR 580 ca. 495 mm Ø 8 mm stark

mit 5 Stelltellern 40 mm Ø

lieferbar in:

Stahl, kunststoffbeschichtet

Siehe Preisliste!



KOMBI-Rillenfußteller

aus 2 mm starkem Blech

Nr. R 340 340 mm Ø für Rohrdurchmesser 40 - 60 mm Ø

Nr. R 540 540 mm Ø für Rohrdurchmesser 80 - 100 mm Ø

lieferbar in

STAHL: roh, kunststoffbeschichtet in allen RAL-Farben und verchromt

EDELSTAHL: roh und seidenglanz-matt, geschliffen + gebürstet

MESSING: roh, geschliffen, poliert + Klarlack einbrennlackiert (glänzend) und geschliffen, gebürstet + Klarlack einbrennlackiert (matt)

Siehe Preisliste!

KOMBI-Stabilisierungsplatten

(gelaserte Stahlronden)

dazu passend,

mit 1 Stabilisierungs-Rohrstutzen, der die Fußtellerwölbung ausgleicht.

Nr. SR 340 ca. 310 mm Ø 8 mm stark

Nr. SR 540 ca. 495 mm Ø 8 mm stark

mit 5 Stelltellern 40 mm Ø

mit 5 Stelltellern 40 mm Ø

lieferbar in:

Stahl, kunststoffbeschichtet

Siehe Preisliste!



KOMBI-Rillenfußteller mit Plateau 120 mm Ø
aus 2 mm starkem Blech

Nr. R 450 P 450 mm Ø für Rohrdurchmesser 50 - 100 mm Ø
Nr. R 680 P 680 mm Ø für Rohrdurchmesser 80 - 100 mm Ø

lieferbar in
STAHL: roh, kunststoffbeschichtet in allen RAL-Farben und verchromt
EDELSTAHL: roh und seidenglanz-matt, geschliffen + gebürstet
MESSING: roh, geschliffen, poliert + Klarlack einbrennlackiert (glänzend) und geschliffen, gebürstet + Klarlack einbrennlackiert (matt)

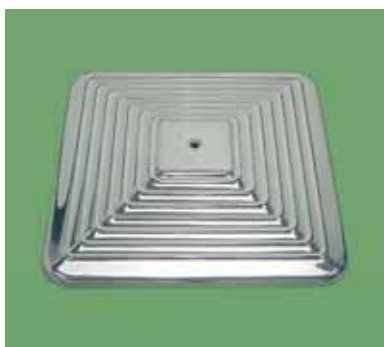
Siehe Preisliste!

KOMBI-Stabilisierungsplatten
(gelaserte Stahlronden)
dazu passend,
mit 1 Stabilisierungs-Rohrstutzen,
der die Fußtellerwölbung ausgleicht.

Nr. SR 450 P ca. 385 mm Ø 10 mm stark mit 5 Stelltellern 40 mm Ø
Nr. SR 680 P ca. 590 mm Ø 8 mm stark mit 5 Stelltellern 40 mm Ø

lieferbar in:
Stahl, kunststoffbeschichtet

Siehe Preisliste!



KOMBI-Rillenfußteller mit Plateau
aus 2 mm starkem Blech

Nr. R 900 450 x 450 mm groß für Rohrdurchmesser 50 - 100 mm Ø

lieferbar in
STAHL: roh, kunststoffbeschichtet in allen RAL-Farben und verchromt
EDELSTAHL: roh und seidenglanz-matt, geschliffen und gebürstet
MESSING: roh, geschliffen, poliert + Klarlack einbrennlackiert (glänzend) und geschliffen, gebürstet und Klarlack einbrennlackiert (matt)

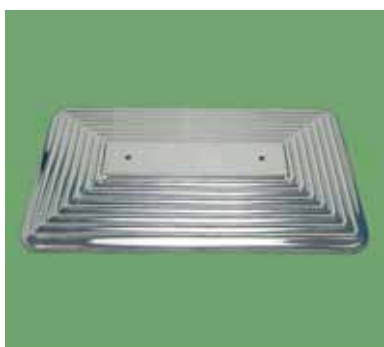
Siehe Preisliste!

KOMBI-Stabilisierungsplatten
dazu passend,
mit 1 Stabilisierungs-Rohrstutzen,
der die Fußtellerwölbung ausgleicht.

Nr. SR 900
ca. 400 x 400 mm groß 10 mm stark mit 4 Stelltellern 40 mm Ø

lieferbar in:
Stahl, kunststoffbeschichtet

Siehe Preisliste!



KOMBI-Rillenfußteller mit Plateau
aus 2 mm starkem Blech

Nr. R 1150 725 x 425 mm groß für Rohrdurchmesser 50 - 100 mm Ø

lieferbar in
STAHL: roh, kunststoffbeschichtet in allen RAL-Farben und verchromt
EDELSTAHL: roh und seidenglanz-matt, geschliffen und gebürstet
MESSING: roh, geschliffen, poliert + Klarlack einbrennlackiert (glänzend) und geschliffen, gebürstet + Klarlack einbrennlackiert (matt)

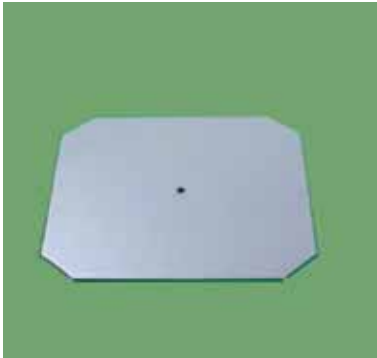
Siehe Preisliste!

KOMBI-Stabilisierungsplatten
dazu passend,
mit 2 Mittelbohrungen 11 mm Ø
und 2 Stabilisierungs-Rohrstutzen,
die die Fußtellerwölbung ausgleichen.

Nr. SR 1150
ca. 695 x 395 mm groß 8 mm stark mit 4 Stelltellern 40 mm Ø

lieferbar in:
Stahl, kunststoffbeschichtet

Siehe Preisliste!



KOMBI-Abdeckbleche

quadratisch, mit abgeschrägten Ecken 70/70 mm,
aus 2 mm starkem Material,

Nr. A 400 Q 400 x 400 mm groß Aufkantung 12 mm
Nr. A 500 Q 500 x 500 mm groß Aufkantung 12 mm

lieferbar in

STAHL: roh, kunststoffbeschichtet in allen RAL-Farben und verchromt

EDELSTAHL: roh und seidenglanz-matt-feingeschliffen

MESSING: roh, geschliffen, poliert + Klarlack einbrennlackiert (glänzend)
und geschliffen, gebürstet + Klarlack einbrennlackiert (matt)

Siehe Preisliste!

KOMBI-Stabilisierungsplatten
dazu passend,

Nr. S 400 Q

ca. 395 x 395 mm groß 8 mm stark mit 4 Stelltellern 40 mm Ø

Nr. S 500 Q

ca. 495 x 495 mm groß 8 mm stark mit 4 Stelltellern 40 mm Ø

lieferbar in: **Stahl, kunststoffbeschichtet**

Auf Wunsch auch mit mehreren Bohrlöchern nach Zeichnung versehen!

Siehe Preisliste!



KOMBI-Abdeckbleche

rechteckig, mit abgeschrägten Ecken 70/70 mm,
aus 2 mm starkem Material,
mit 2 Bohrungen 11 mm Ø

Nr. A 700 R 700 x 400 mm groß Aufkantung 12 mm

lieferbar in

STAHL: roh, kunststoffbeschichtet in allen RAL-Farben und verchromt

EDELSTAHL: roh und seidenglanz-matt-feingeschliffen

MESSING: roh, geschliffen, poliert + Klarlack einbrennlackiert (glänzend)
und geschliffen, gebürstet + Klarlack einbrennlackiert (matt)

Siehe Preisliste!

KOMBI-Stabilisierungsplatten
dazu passend,
mit 2 Mittelbohrungen 11 mm Ø

Nr. S 700 R

ca. 695 x 395 mm groß 8 mm stark mit 4 Stelltellern

lieferbar in: **Stahl, kunststoffbeschichtet**

Auf Wunsch auch mit mehreren Bohrlöchern nach Zeichnung versehen!

Siehe Preisliste!

KOMBI-Fußplatten und KOMBI-Rohrstutzen



KOMBI-Abdeckbleche

quadratisch, mit abgerundeten Ecken im Radius von 10 mm, aus 2 mm starkem Material, wahlweise mit 1 oder 3 Mittelbohrungen 11 mm Ø,

Nr. A 44300	300 x 300 mm groß	Aufkantung 10 mm
Nr. A 44450	450 x 450 mm groß	Aufkantung 12 mm
Nr. A 44550	550 x 550 mm groß	Aufkantung 12 mm
Nr. A 44650	650 x 650 mm groß	Aufkantung 12 mm

lieferbar in

STAHL: roh, kunststoffbeschichtet in allen RAL-Farben und verchromt
EDELSTAHL: roh und seidenglanz-matt-feingeschliffen

Siehe Preisliste!

KOMBI-Stabilisierungsplatten dazu passend mit Bohrungen 11 mm Ø,

Nr. S 44300	290 x 290 x 8 mm	mit 4 Stelltellern 40 mm Ø
Nr. S 44450	440 x 440 x 8 mm	mit 4 Stelltellern 40 mm Ø
Nr. S 44550	540 x 540 x 8 mm	mit 4 Stelltellern 40 mm Ø
Nr. S 44650	640 x 640 x 8 mm	mit 4 Stelltellern 40 mm Ø

lieferbar in: **Stahl, kunststoffbeschichtet**

Auf Wunsch auch mit mehreren Bohrlöchern nach Zeichnung versehen!

Siehe Preisliste!



KOMBI-Abdeckbleche

rechteckig, mit abgerundeten Ecken im Radius von 10 mm, aus 2 mm starkem Material, mit Bohrungen 11 mm Ø,

Nr. A 44750	750 x 500 mm groß	Aufkantung 12 mm
--------------------	-------------------	------------------

lieferbar in

STAHL: roh, kunststoffbeschichtet in allen RAL-Farben und verchromt
EDELSTAHL: roh und seidenglanz-matt-feingeschliffen

Siehe Preisliste!

KOMBI-Stabilisierungsplatten dazu passend, mit Bohrungen 11 mm Ø

Nr. S 44750	740 x 490 x 8 mm	mit 4 Stelltellern 40 mm Ø
--------------------	------------------	----------------------------

lieferbar in: **Stahl, kunststoffbeschichtet**

Auf Wunsch auch mit mehreren Bohrlöchern nach Zeichnung versehen!

Siehe Preisliste!



KOMBI-Rohrstutzen

zur Aufnahme von Tischsäulen aus Holz, unten mit eingeschweißten Gewindeeinsätzen M 10

STANDARDGRÖSSEN:	60/2 mm Ø - 60 mm lang
	80/2 mm Ø - 80 mm lang
	100/2 mm Ø - 80 mm lang

lieferbar in

STAHL: roh, kunststoffbeschichtet in allen RAL-Farben und verchromt
EDELSTAHL: roh und seidenglanz-matt-feingeschliffen

MESSING: roh, geschliffen, poliert + Klarlack einbrennlackiert (glänzend) und geschliffen, gebürstet + Klarlack einbrennlackiert (matt)

Siehe Preisliste!



KOMBI-FUSSTELLER aus EDELSTAHL, massiv
mit 1 Mittelbohrung 11 mm Ø,

Leicht

- Nr. A 200 EML** 200 mm Ø, 5 mm stark
 - Nr. A 250 EML** 250 mm Ø, 5 mm stark
 - Nr. A 300 EML** 300 mm Ø, 5 mm stark
 - Nr. A 400 EML** 400 mm Ø, 5 mm stark
 - Nr. A 490 EML** 490 mm Ø, 5 mm stark
- auf Wunsch mit losen Filzscheiben

Ausführung: seidenglanz-matt-feingeschliffen und gebürstet



KOMBI-FUSSTELLER aus EDELSTAHL, massiv
mit 1 Mittelbohrung 11 mm Ø,

schwer

- Nr. A 250 EMS** 250 mm Ø, 10 mm stark
 - Nr. A 300 EMS** 300 mm Ø, 10 mm stark
 - Nr. A 350 EMS** 350 mm Ø, 10 mm stark
 - Nr. A 450 EMS** 450 mm Ø, 10 mm stark
 - Nr. A 550 EMS** 550 mm Ø, 10 mm stark
 - Nr. A 650 EMS** 650 mm Ø, 10 mm stark
- auf Wunsch mit losen Filzscheiben

Ausführung: seidenglanz-matt-feingeschliffen und gebürstet



KOMBI-FUSSPLATTEN OVAL aus EDELSTAHL, massiv
mit 2 Bohrungen 11 mm Ø,

- Nr. A 725 EM0** 725 x 425 mm groß, 10 mm stark
- auf Wunsch mit losen Filzscheiben

Ausführung: seidenglanz-matt-feingeschliffen und gebürstet



KOMBI-Fußplatten aus EDELSTAHL, massiv
mit 1 Mittelbohrung 11 mm Ø

Nr. A 450 QEM 450 x 450 mm groß, 10 mm stark

Nr. A 550 QEM 550 x 550 mm groß, 10 mm stark

auf Wunsch mit losen Filzscheiben

Ausführung: seidenglanz-matt-feingeschliffen und gebürstet



KOMBI-Fußplatte aus EDELSTAHL, massiv
wahlweise mit 2 oder mehreren Mittelbohrungen 11 mm Ø,

Nr. A 725 EMR 725 x 425 mm groß, 10 mm stark

auf Wunsch mit losen Filzscheiben

Ausführung: seidenglanz-matt-feingeschliffen und gebürstet



KOMBI-Rohrstutzen

zur Aufnahme von Tischsäulen aus Holz,
unten mit eingeschweißten Gewindeeinsätzen M 10,

Standardgrößen: 60 x 60 x 2 mm - 60 mm lang
80 x 80 x 2 mm - 80 mm lang

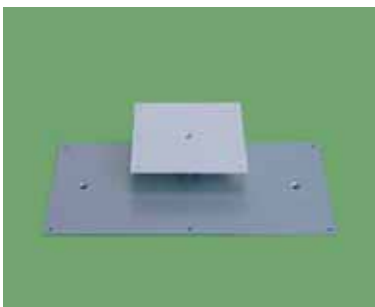
lieferbar in

STAHL: roh, kunststoffbeschichtet in allen RAL-Farben und verchromt

EDELSTAHL: roh und seidenglanz-matt-feingeschliffen

MESSING: roh, geschliffen, poliert + Klarlack einbrennlackiert (glänzend) und geschliffen, gebürstet + Klarlack einbrennlackiert (matt)

Siehe Preisliste!



KOMBI-Anschraubplatten

aus Stahl, mit Anschraublöchern und versenkten Mittelbohrungen

Nr. AP 100 100 x 100 x 4 mm groß

Nr. AP 150 150 x 150 x 4 mm groß

Nr. AP 200 200 x 200 x 5 mm groß

Nr. AP 250 250 x 250 x 5 mm groß

Nr. AP 300 300 x 300 x 5 mm groß

Nr. AP 400 400 x 400 x 5 mm groß

Nr. AP 500 495 x 495 x 6 mm groß

Nr. AP 600 600 x 300 x 5 mm groß

lieferbar in

STAHL: roh + kunststoffbeschichtet in allen RAL-Farben

Siehe Preisliste !

