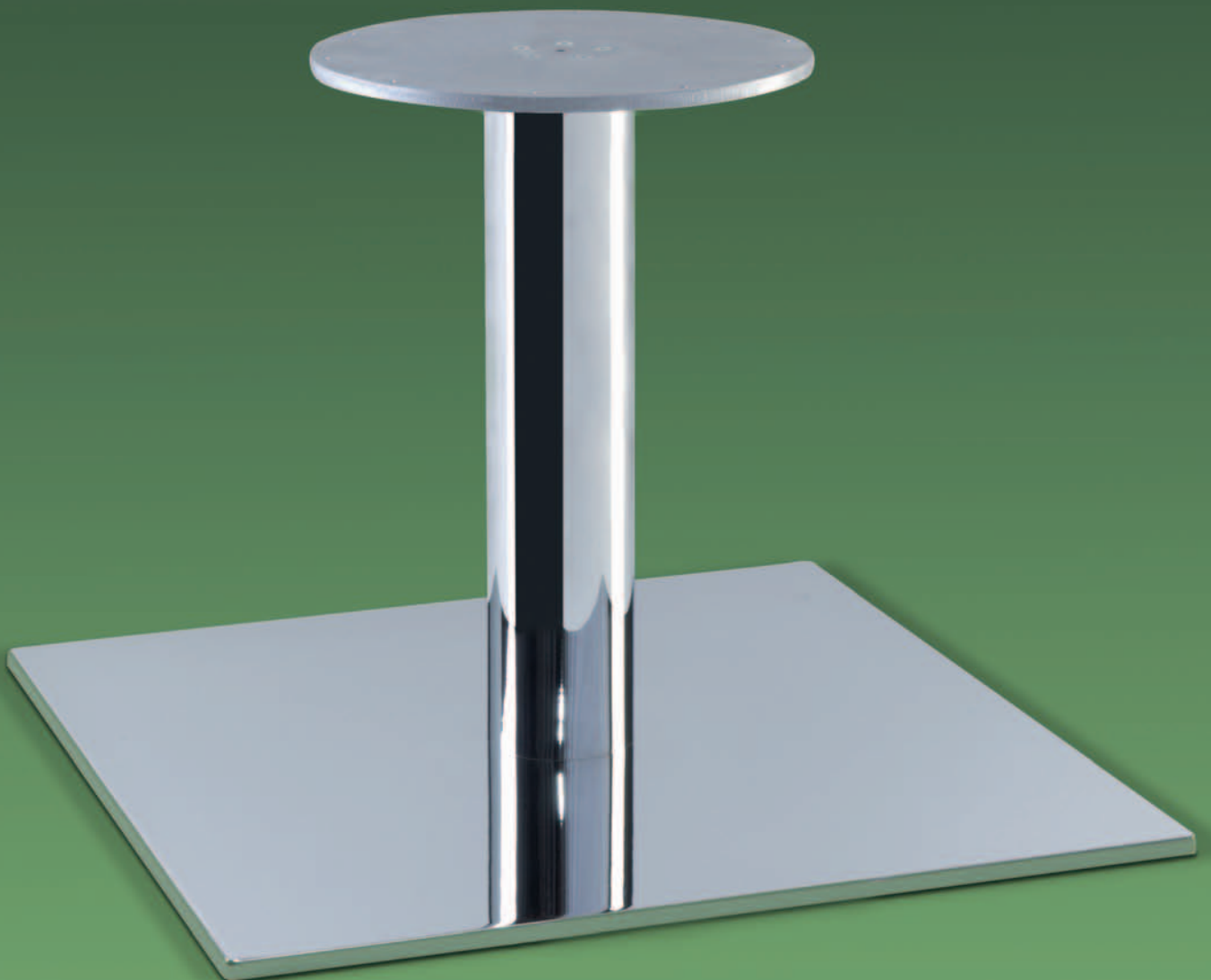


WAKI 

Tischgestell-Design  
XXL - Quadrat



# Tischgestelle XXL - Quadrat



## MODELL 9595 C

**TISCHGESTELL** mit extra großer, quadratischer, glatter Fußplatte 950 x 950 mm, mit Eckradien 10 mm, aus Blech 2 mm stark, geeignet für Tischplatten bis 1500 x 1500 mm,

**Sitztischgestell-Standardhöhe** 720 mm

**Stehtischgestell-Standardhöhe** 1080 mm

(jede andere Höhe ebenfalls lieferbar),

Standrohr 150 x 2 mm Ø, mit oberer Anschraubbronde aus Stahl, 490 x 15 mm Ø, silberfarbig-kunststoffbeschichtet, 10x gebohrt, untere Gewichtplatte 940 x 940 x 12 mm groß, aus Stahl, kunststoffbeschichtet, mit 8 schwarzen verstellbaren Stelltellern 60 mm Ø, aus Kunststoff.

**Ausführung:** STAHL, verchromt (glänzend)



## MODELL 9595 B

**TISCHGESTELL** mit extra großer, quadratischer, glatter Fußplatte 950 x 950 mm, mit Eckradien 10 mm, aus Blech 2 mm stark, geeignet für Tischplatten bis 1500 x 1500 mm,

**Sitztischgestell-Standardhöhe** 720 mm

**Stehtischgestell-Standardhöhe** 1080 mm

(jede andere Höhe ebenfalls lieferbar),

Standrohr 150 x 2 mm Ø, mit oberer Anschraubbronde aus Stahl, 490 x 15 mm Ø, kunststoffbeschichtet, 10x gebohrt, untere Gewichtplatte 940 x 940 x 12 mm groß, aus Stahl, kunststoffbeschichtet, mit 8 schwarzen verstellbaren Stelltellern 60 mm Ø, aus Kunststoff.

**Ausführung:** STAHL, kunststoffbeschichtet nach RAL

Standardfarben: schwarz RAL 9005, weiß RAL 9010, braun RAL 8014, weißaluminium RAL 9006, grau-aluminium RAL 9007, lichtgrau RAL 7035

**Andere Farben nach RAL erhalten einen Farbwechselzuschlag von € 41,-,- pauschal.**

Auch in Stahl, roh zur Selbstbeschichtung lieferbar. **Preise auf Anfrage.**



## MODELL 9595 E

**TISCHGESTELL** mit extra großer, quadratischer, glatter Fußplatte 950 x 950 mm, mit Eckradien 10 mm, aus Blech 2 mm stark, geeignet für Tischplatten bis 1500 x 1500 mm,

**Sitztischgestell-Standardhöhe** 720 mm

**Stehtischgestell-Standardhöhe** 1080 mm

(jede andere Höhe ebenfalls lieferbar),

Standrohr 140 x 2 mm Ø, mit oberer Anschraubbronde aus Stahl, 490 x 15 mm Ø, silberfarbig-kunststoffbeschichtet, 10x gebohrt, untere Gewichtplatte 940 x 940 x 12 mm groß, aus Stahl, kunststoffbeschichtet, mit 8 schwarzen verstellbaren Stelltellern 60 mm Ø, aus Kunststoff.

**Ausführung:** EDELSTAHL, seidenglanz-matt-feingeschliffen

# Tischgestelle XXL - Quadrat



## MODELL 49595 C

**TISCHGESTELL** mit extra großer, quadratischer, glatter Fußplatte 950 x 950 mm, mit Eckradien 10 mm, aus Blech 2 mm stark, geeignet für Tischplatten bis 1800 x 1800 mm,

**Sitztischgestell-Standardhöhe** 720 mm

**Stehtischgestell-Standardhöhe** 1080 mm

(jede andere Höhe ebenfalls lieferbar),

mit 4 Standrohren 80 x 2 mm Ø, mit oberer Anschraubbronde aus Stahl, 800 x 10 mm Ø, silberfarbig-kunststoffbeschichtet, 10x gebohrt, untere Gewichtplatte 940 x 940 x 12 mm groß, aus Stahl, kunststoffbeschichtet, mit 8 schwarzen verstellbaren Stelltellern 60 mm Ø, aus Kunststoff.

**Ausführung:** STAHL, verchromt (glänzend)



## MODELL 49595 B

**TISCHGESTELL** mit extra großer, quadratischer, glatter Fußplatte 950 x 950 mm, mit Eckradien 10 mm, aus Blech 2 mm stark, geeignet für Tischplatten bis 1800 x 1800 mm,

**Sitztischgestell-Standardhöhe** 720 mm

**Stehtischgestell-Standardhöhe** 1080 mm

(jede andere Höhe ebenfalls lieferbar),

mit 4 Standrohren 80 x 2 mm Ø, mit oberer Anschraubbronde aus Stahl, 800 x 10 mm Ø, kunststoffbeschichtet, 10x gebohrt, untere Gewichtplatte 940 x 940 x 12 mm groß, aus Stahl, kunststoffbeschichtet, mit 8 schwarzen verstellbaren Stelltellern 60 mm Ø, aus Kunststoff.

**Ausführung:** STAHL, kunststoffbeschichtet nach RAL  
Standardfarben: schwarz RAL 9005, weiß RAL 9010, braun RAL 8014, weißaluminium RAL 9006, grau-aluminium RAL 9007, lichtgrau RAL 7035

**Andere Farben nach RAL erhalten einen Farbwechselzuschlag von € 41,- pauschal.**  
Auch in Stahl, roh zur Selbstbeschichtung lieferbar. **Preise auf Anfrage.**



## MODELL 49595 E

**TISCHGESTELL** mit extra großer, quadratischer, glatter Fußplatte 950 x 950 mm, mit Eckradien 10 mm, aus Blech 2 mm stark, geeignet für Tischplatten bis 1800 x 1800 mm,

**Sitztischgestell-Standardhöhe** 720 mm

**Stehtischgestell-Standardhöhe** 1080 mm

(jede andere Höhe ebenfalls lieferbar),

mit 4 Standrohren 80 x 2 mm Ø, mit oberer Anschraubbronde aus Stahl, 800 x 10 mm Ø, silberfarbig-kunststoffbeschichtet, 10x gebohrt, untere Gewichtplatte 940 x 940 x 12 mm groß, aus Stahl, kunststoffbeschichtet, mit 8 schwarzen verstellbaren Stelltellern 60 mm Ø, aus Kunststoff.

**Ausführung:** EDELSTAHL, seidenglanz-matt-feingeschliffen

# Tischgestelle XXL - Quadrat



## MODELL 9595 KSC

**TISCHGESTELL mit extra großer, quadratischer, glatter Fußplatte 950 x 950 mm, mit Eckradien 10 mm, aus Blech 2 mm stark, geeignet für Tischplatten bis 1500 x 1500 mm,**

**Sitztischgestell-Standardhöhe** 720 mm

**Stehtischgestell-Standardhöhe** 1080 mm

(jede andere Höhe ebenfalls lieferbar),

Standrohr 150 x 2 mm Ø, mit oberer Anschraubbronde aus Stahl, 490 x 15 mm Ø, schwarz-kunststoffbeschichtet, 10x gebohrt, untere Gewichtsplatte 940 x 940 x 12 mm groß, aus Stahl, kunststoffbeschichtet, mit 8 schwarzen verstellbaren Stelltellern 60 mm Ø, aus Kunststoff.

**Ausführung:** Standrohr aus STAHL, verchromt (glänzend)  
Fußplatte aus STAHL, schwarz-kunststoffbeschichtet (RAL 9005), auf Wunsch auch in anderen Farben lieferbar. **Preise auf Anfrage.**



## MODELL 9595 KSE

**TISCHGESTELL mit extra großer, quadratischer, glatter Fußplatte 950 x 950 mm, mit Eckradien 10 mm, aus Blech 2 mm stark, geeignet für Tischplatten bis 1500 x 1500 mm,**

**Sitztischgestell-Standardhöhe** 720 mm

**Stehtischgestell-Standardhöhe** 1080 mm

(jede andere Höhe ebenfalls lieferbar),

Standrohr 140 x 2 mm Ø, mit oberer Anschraubbronde aus Stahl, 490 x 15 mm Ø, schwarz-kunststoffbeschichtet, 10x gebohrt, untere Gewichtsplatte 940 x 940 x 12 mm groß, aus Stahl, kunststoffbeschichtet, mit 8 schwarzen verstellbaren Stelltellern 60 mm Ø, aus Kunststoff.

**Ausführung:** Standrohr aus EDELSTAHL, seidenglanz-matt-feingeschliffen, Fußplatte aus STAHL, schwarz-kunststoffbeschichtet (RAL 9005), auf Wunsch auch in anderen Farben lieferbar. **Preise auf Anfrage.**



## MODELL 49595 KSC

**TISCHGESTELL mit extra großer, quadratischer, glatter Fußplatte 950 x 950 mm, mit Eckradien 10 mm, aus Blech 2 mm stark, geeignet für Tischplatten bis 1800 x 1800 mm,**

**Sitztischgestell-Standardhöhe** 720 mm

**Stehtischgestell-Standardhöhe** 1080 mm

(jede andere Höhe ebenfalls lieferbar),

mit 4 Standrohren 80 x 2 mm Ø, mit oberer Anschraubbronde aus Stahl, 800 x 10 mm Ø, schwarz-kunststoffbeschichtet, 10x gebohrt, untere Gewichtsplatte 940 x 940 x 12 mm groß, aus Stahl, kunststoffbeschichtet, mit 8 schwarzen verstellbaren Stelltellern 60 mm Ø, aus Kunststoff.

**Ausführung:** Standrohre aus STAHL, verchromt (glänzend)  
Fußplatte aus STAHL, schwarz-kunststoffbeschichtet (RAL 9005), auf Wunsch auch in anderen Farben lieferbar. **Preise auf Anfrage.**

# Tischgestelle XXL - Quadrat



## MODELL 9595 CQ

**TISCHGESTELL mit extra großer, quadratischer, glatter Fußplatte 950 x 950 mm, mit Eckradien 10 mm, aus Blech 2 mm stark, geeignet für Tischplatten bis 1500 x 1500 mm,**

**Sitztischgestell-Standardhöhe** 720 mm

**Stehtischgestell-Standardhöhe** 1080 mm

(jede andere Höhe ebenfalls lieferbar),

Vierkantsäule 150 x 150 x 3 mm, mit oberer Anschraubbronde aus Stahl, 490 x 15 mm Ø, silberfarbig-kunststoffbeschichtet, 10x gebohrt, untere Gewichtsplatte 940 x 940 x 12 mm groß, aus Stahl, kunststoffbeschichtet, mit 8 schwarzen verstellbaren Stelltellern 60 mm Ø, aus Kunststoff.

**Ausführung:** STAHL, verchromt (glänzend)



## MODELL 9595 BQ

**TISCHGESTELL mit extra großer, quadratischer, glatter Fußplatte 950 x 950 mm, mit Eckradien 10 mm, aus Blech 2 mm stark, geeignet für Tischplatten bis 1500 x 1500 mm,**

**Sitztischgestell-Standardhöhe** 720 mm

**Stehtischgestell-Standardhöhe** 1080 mm

(jede andere Höhe ebenfalls lieferbar),

Vierkantsäule 150 x 150 x 3 mm, mit oberer Anschraubbronde aus Stahl, 490 x 15 mm Ø, kunststoffbeschichtet, 10x gebohrt, untere Gewichtsplatte 940 x 940 x 12 mm groß, aus Stahl, kunststoffbeschichtet, mit 8 schwarzen verstellbaren Stelltellern 60 mm Ø, aus Kunststoff.

**Ausführung:** STAHL, kunststoffbeschichtet nach RAL

Standardfarben: schwarz RAL 9005, weiß RAL 9010, braun RAL 8014, weißaluminium RAL 9006, graualuminium RAL 9007, lichtgrau RAL 7035

**Andere Farben nach RAL erhalten einen Farbwechselzuschlag von € 41,-- pauschal.** Auch in Stahl, roh zur Selbstbeschichtung lieferbar. **Preise auf Anfrage.**



## MODELL 9595 EQ

**TISCHGESTELL mit extra großer, quadratischer, glatter Fußplatte 950 x 950 mm, mit Eckradien 10 mm, aus Blech 2 mm stark, geeignet für Tischplatten bis 1500 x 1500 mm,**

**Sitztischgestell-Standardhöhe** 720 mm

**Stehtischgestell-Standardhöhe** 1080 mm

(jede andere Höhe ebenfalls lieferbar),

Vierkantsäule 150 x 150 x 3 mm, mit oberer Anschraubbronde aus Stahl, 490 x 15 mm Ø, silberfarbig-kunststoffbeschichtet, 10x gebohrt, untere Gewichtsplatte 940 x 940 x 12 mm groß, aus Stahl, kunststoffbeschichtet, mit 8 schwarzen verstellbaren Stelltellern 60 mm Ø, aus Kunststoff.

**Ausführung:** EDELSTAHL, seidenglanz-matt-feingeschliffen

# Tischgestelle XXL - Quadrat



## MODELL 49595 CQ

**TISCHGESTELL mit extra großer, quadratischer, glatter Fußplatte 950 x 950 mm, mit Eckradien 10 mm, aus Blech 2 mm stark, geeignet für Tischplatten bis 1800 x 1800 mm,**

**Sitztischgestell-Standardhöhe** 720 mm

**Stehtischgestell-Standardhöhe** 1080 mm

(jede andere Höhe ebenfalls lieferbar),

mit 4 Standsäulen 80 x 80 x 2 mm, mit oberer Anschraubbronde aus Stahl, 800 x 10 mm Ø, silberfarbig-kunststoffbeschichtet, 10x gebohrt, untere Gewichtsplatte 940 x 940 x 12 mm groß, aus Stahl, kunststoffbeschichtet, mit 8 schwarzen verstellbaren Stelltellern 60 mm Ø, aus Kunststoff.

**Ausführung:** STAHL, verchromt (glänzend)



## MODELL 49595 BQ

**TISCHGESTELL mit extra großer, quadratischer, glatter Fußplatte 950 x 950 mm, mit Eckradien 10 mm, aus Blech 2 mm stark, geeignet für Tischplatten bis 1800 x 1800 mm,**

**Sitztischgestell-Standardhöhe** 720 mm

**Stehtischgestell-Standardhöhe** 1080 mm

(jede andere Höhe ebenfalls lieferbar),

mit 4 Standsäulen 80 x 80 x 2 mm, mit oberer Anschraubbronde aus Stahl, 800 x 10 mm Ø, kunststoffbeschichtet, 10x gebohrt, untere Gewichtsplatte 940 x 940 x 12 mm groß, aus Stahl, kunststoffbeschichtet, mit 8 schwarzen verstellbaren Stelltellern 60 mm Ø, aus Kunststoff.

**Ausführung:** STAHL, kunststoffbeschichtet nach RAL

Standardfarben: schwarz RAL 9005, weiß RAL 9010, braun RAL 8014, weißaluminium RAL 9006, grau-aluminium RAL 9007, lichtgrau RAL 7035

**Andere Farben nach RAL erhalten einen Farbwechselzuschlag von € 41,-,- pauschal.**

Auch in Stahl, roh zur Selbstbeschichtung lieferbar. **Preise auf Anfrage.**



## MODELL 49595 EQ

**TISCHGESTELL mit extra großer, quadratischer, glatter Fußplatte 950 x 950 mm, mit Eckradien 10 mm, aus Blech 2 mm stark, geeignet für Tischplatten bis 1800 x 1800 mm,**

**Sitztischgestell-Standardhöhe** 720 mm

**Stehtischgestell-Standardhöhe** 1080 mm

(jede andere Höhe ebenfalls lieferbar),

mit 4 Standsäulen 80 x 80 x 2 mm, mit oberer Anschraubbronde aus Stahl, 800 x 10 mm Ø, silberfarbig-kunststoffbeschichtet, 10x gebohrt, untere Gewichtsplatte 940 x 940 x 12 mm groß, aus Stahl, kunststoffbeschichtet, mit 8 schwarzen verstellbaren Stelltellern 60 mm Ø, aus Kunststoff.

**Ausführung:** EDELSTAHL, seidenglanz-matt-feingeschliffen

# Tischgestelle XXL - Quadrat



## MODELL 9595 KSCQ

**TISCHGESTELL mit extra großer, quadratischer, glatter Fußplatte 950 x 950 mm, mit Eckradien 10 mm, aus Blech 2 mm stark, geeignet für Tischplatten bis 1500 x 1500 mm,**

**Sitztischgestell-Standardhöhe** 720 mm

**Stehtischgestell-Standardhöhe** 1080 mm

(jede andere Höhe ebenfalls lieferbar),

Vierkantsäule 150 x 150 x 3 mm, mit oberer Anschraubbronde aus Stahl, 490 x 15 mm Ø, schwarz-kunststoffbeschichtet, 10x gebohrt, untere Gewichtsplatte 940 x 940 x 12 mm groß, aus Stahl, kunststoffbeschichtet, mit 8 schwarzen verstellbaren Stelltellern 60 mm Ø, aus Kunststoff.

**Ausführung:** Standsäule aus STAHL, verchromt (glänzend)  
Fußplatte aus STAHL, schwarz-kunststoffbeschichtet (RAL 9005), auf Wunsch auch in anderen Farben lieferbar. **Preise auf Anfrage.**



## MODELL 9595 KSEQ

**TISCHGESTELL mit extra großer, quadratischer, glatter Fußplatte 950 x 950 mm, mit Eckradien 10 mm, aus Blech 2 mm stark, geeignet für Tischplatten bis 1500 x 1500 mm,**

**Sitztischgestell-Standardhöhe** 720 mm

**Stehtischgestell-Standardhöhe** 1080 mm

(jede andere Höhe ebenfalls lieferbar),

Vierkantsäule 150 x 150 x 3 mm, mit oberer Anschraubbronde aus Stahl, 490 x 15 mm Ø, schwarz-kunststoffbeschichtet, 10x gebohrt, untere Gewichtsplatte 940 x 940 x 12 mm groß, aus Stahl, kunststoffbeschichtet, mit 8 schwarzen verstellbaren Stelltellern 60 mm Ø, aus Kunststoff.

**Ausführung:** Standsäule aus EDELSTAHL, seidenglanz-matt-feingeschliffen, Fußplatte aus STAHL, schwarz-kunststoffbeschichtet (RAL 9005), auf Wunsch auch in anderen Farben lieferbar. **Preise auf Anfrage.**



## MODELL 49595 KSCQ

**TISCHGESTELL mit extra großer, quadratischer, glatter Fußplatte 950 x 950 mm, mit Eckradien 10 mm, aus Blech 2 mm stark, geeignet für Tischplatten bis 1800 x 1800 mm,**

**Sitztischgestell-Standardhöhe** 720 mm

**Stehtischgestell-Standardhöhe** 1080 mm

(jede andere Höhe ebenfalls lieferbar),

mit 4 Standsäulen 80 x 80 x 2 mm, mit oberer Anschraubbronde aus Stahl, 800 x 10 mm Ø, schwarz-kunststoffbeschichtet, 10x gebohrt, untere Gewichtsplatte 940 x 940 x 12 mm groß, aus Stahl, kunststoffbeschichtet, mit 8 schwarzen verstellbaren Stelltellern 60 mm Ø, aus Kunststoff.

**Ausführung:** Standsäulen aus STAHL, verchromt (glänzend)  
Fußplatte aus STAHL, schwarz-kunststoffbeschichtet (RAL 9005), auf Wunsch auch in anderen Farben lieferbar. **Preise auf Anfrage.**



**KILLMER GMBH**  
**METALLWARENFABRIK**

42553 VELBERT (TÖNISHEIDE) · NEVIGESER STRASSE 243 - 245  
TELEFON (02053) 6026 und 6027 · TELEFAX (02053) 6310 + 496589  
Internet: [www.killmer-waki.de](http://www.killmer-waki.de) · E-mail: [WAKI-Killmer@t-online.de](mailto:WAKI-Killmer@t-online.de)